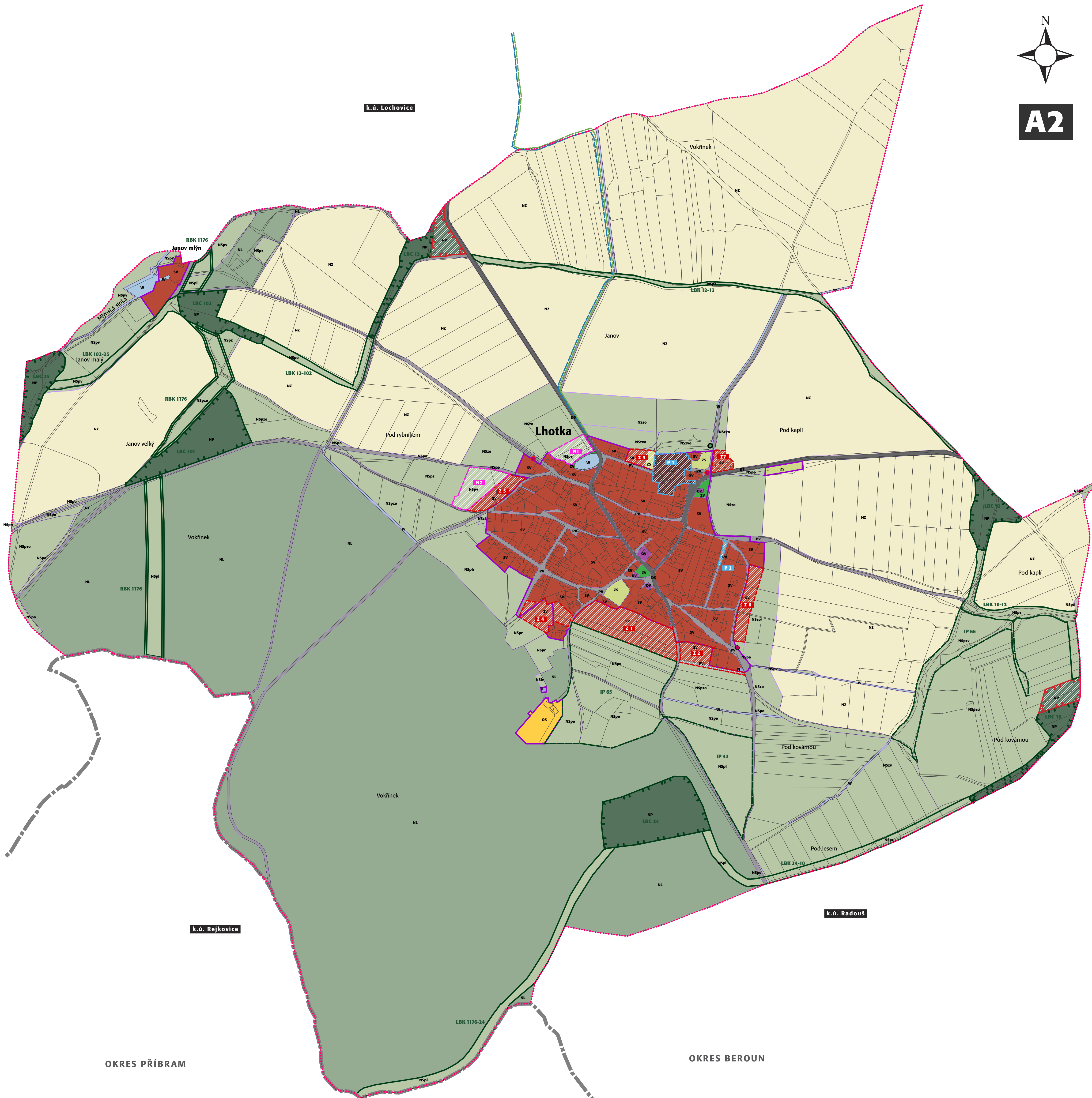


HLAVNÍ VÝKRES - ÚP LHOTKA M 1:5000

NÁVRH ÚZEMNÍHO PLÁNU LHOTKA SRPEN 2012



A2



základní členění území

řešené území (Obec Lhotka, k. ú. Lhotka u Hořovic - okres Beroun, Středočeský kraj)

hranice katastrálních území

hranice okresů (Beroun, Píbram)

hranice zastavěného území (ZÚ) k 10/2011

hranice zastavitelných ploch

hranice ploch přestavby

hranice ploch opatření nestavební povahy

plochy s rozdílným způsobem využití

plochy smíšené obytné - venkovské

plochy smíšené obytné - komerční

plochy občanského vybavení - veřejná infrastruktura

plochy občanského vybavení - sport

plochy veřejných prostranství

plochy veřejných prostranství - veřejná zeleň

plochy zelené - zeleň soukromá a vyhrazená

plochy technické infrastruktury

plochy dopravní infrastruktury - silniční doprava

plochy vodní a vodohospodářské

plochy lesní

plochy zemědělské

plochy přírodní

plochy smíšené nezastavěného území

(index přípustných funkcí (x): p - přírodní, v - vodohospodářská, z - zemědělská, l - lesní, o - ochranná/izolační, r - rekreační)

koncepte uspořádání krajiny

regionální biokoridor (RBK) funkční

lokální biokoridor (LBK) funkční

lokální biocentrum (LBC) funkční

lokální biocentrum (LBC) navržené k založení

interakční prvek (IP) funkční

koncepte technické infrastruktury

zásobovací řád veřejného vodovodu

přiváděcí stoka oddílné splaškové kanalizace

čerpací stanice splaškových odpadních vod

distribuční trafostanice

Záznam o účinnosti	
správní orgán vydávající územní plán	zastupitelstvo obce Lhotka
	stanovení správního orgánu
	Oslo pednaci
	datum vydání
	datum nabylí účinnosti
oprávněná úřední osoba pořizovatele	Ing. Miloš Voběčková
	průběh a příměří samostatně učený referent
	Místní úřad Hořovice - odbor výstavby a životního prostředí
	funkce

projektant
Ing. arch. **Michaela Štádlarová**

atelier:
PAFF - architekti
Ing. arch. Ladislav Baroš
Ing. arch. Michaela Štádlarová
Bulharská 17
101 00 Praha 10

spolupráce:
Ing. Milena Morávková

Ing. arch. Michaela Štádlarová
autodiplovaný architekt ČKA 03 121

OKRES PŘÍBRAM

OKRES BEROUN