

Obec Lhotka

Hořejší 16, Lhotka, 267 23 pošta Lochovice

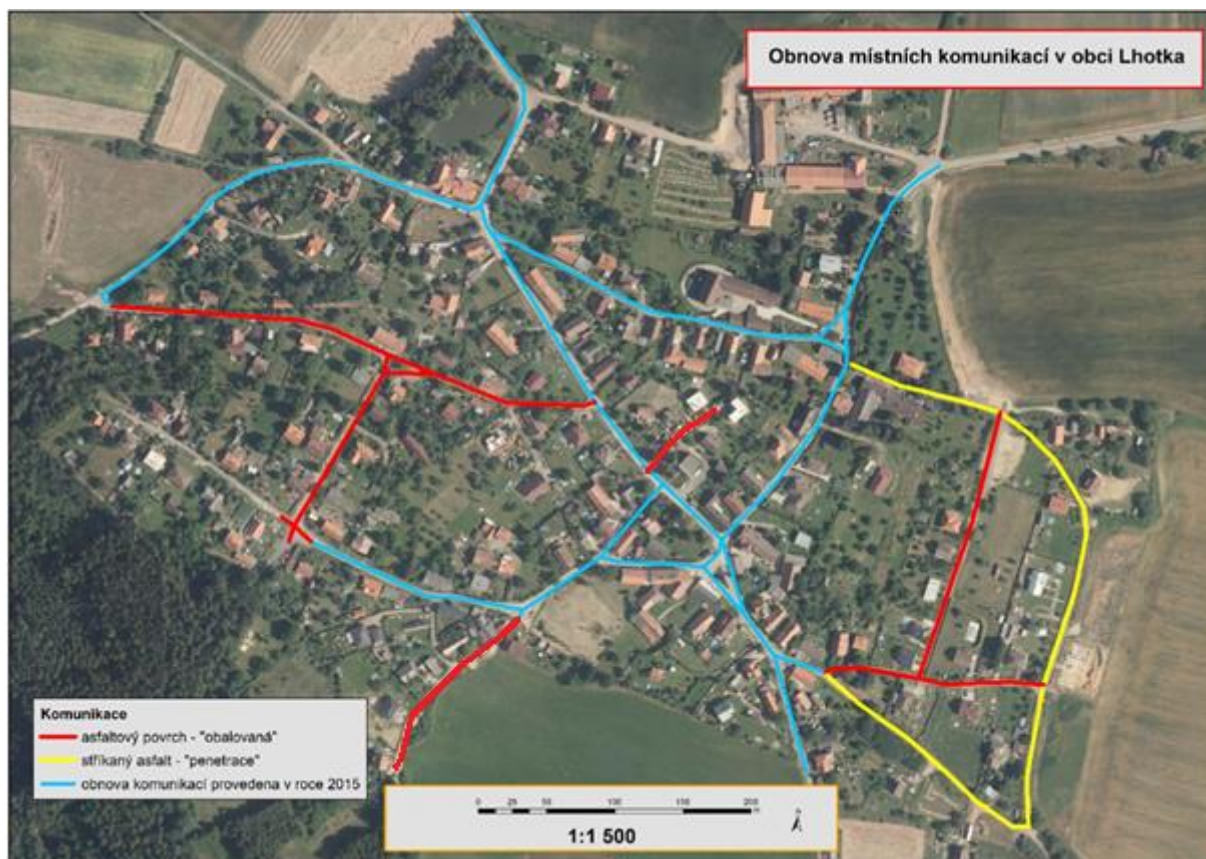
Plán obnovy místních komunikací v roce 2016

Obec Lhotka **uspěla s podanou žádostí** na Ministerstvo pro místní rozvoj do podprogramu Podpora obnovy a rozvoje venkova v roce 2016, jehož cílem je formou dotace podpořit obnovu a rozvoj venkovských obcí.



Obec Lhotka uspěla s žádostí podanou do Dotačního titulu č. 5 - Podpora obnovy místních komunikací na akci ***Obnova místních komunikací v obci Lhotka.***

V rámci daného dotačního titulu jsou podporovány akce zaměřené na opravu a údržbu místních komunikací, jejich součástí a příslušenství dle zákona č. 13/1997 Sb., o pozemních komunikacích, ve znění pozdějších předpisů.



Obec Lhotka

Hořejší 16, Lhotka, 267 23 pošta Lochovice

V průběhu 8-9/2016 byla provedena obnova místních komunikací v obci Lhotka v ulicích **Bezděická, Krátká, Západní, Pod Krámem** (obnova asfaltového povrchu), **Dolní, Na Ladech** s (obnova stříkaného asfaltového povrchu).

NÍŽE PŘINÁŠÍME FOTOGRAFIE Z REALIZACE
(ve vybraných ulicích)

PŘED REALIZACÍ

PO REALIZACI

Obec Lhotka

Hořejší 16, Lhotka, 267 23 pošta Lochovice

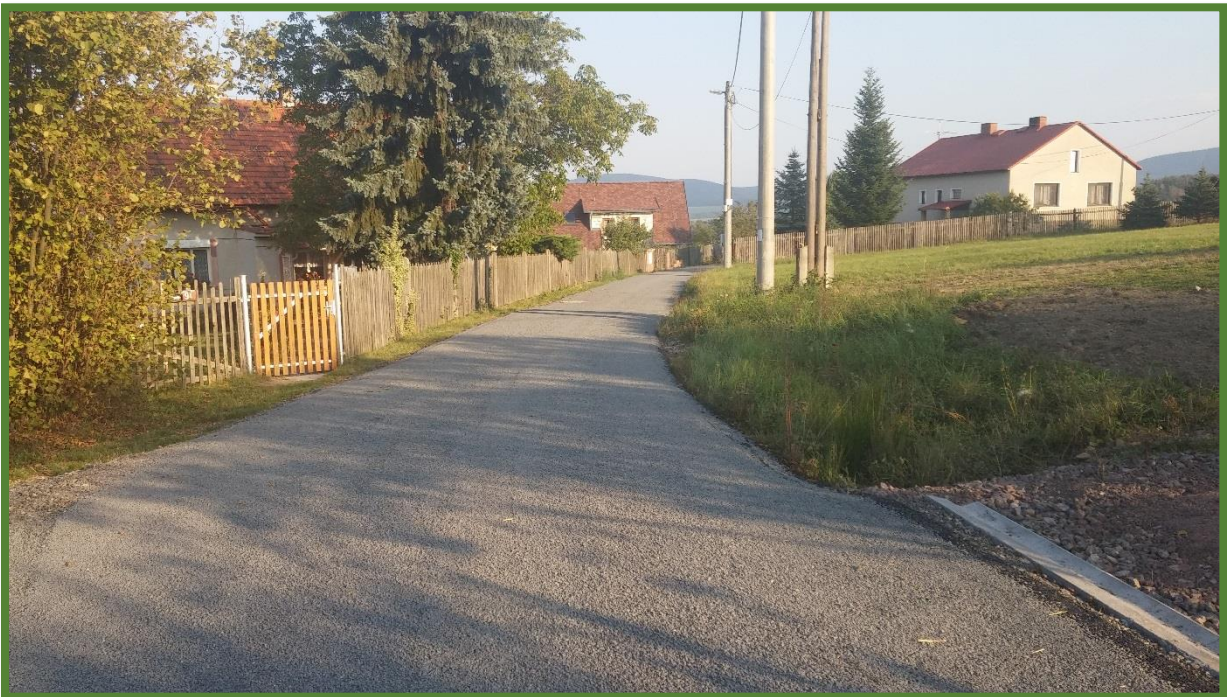
Krátká



Obec Lhotka

Hořejší 16, Lhotka, 267 23 pošta Lochovice

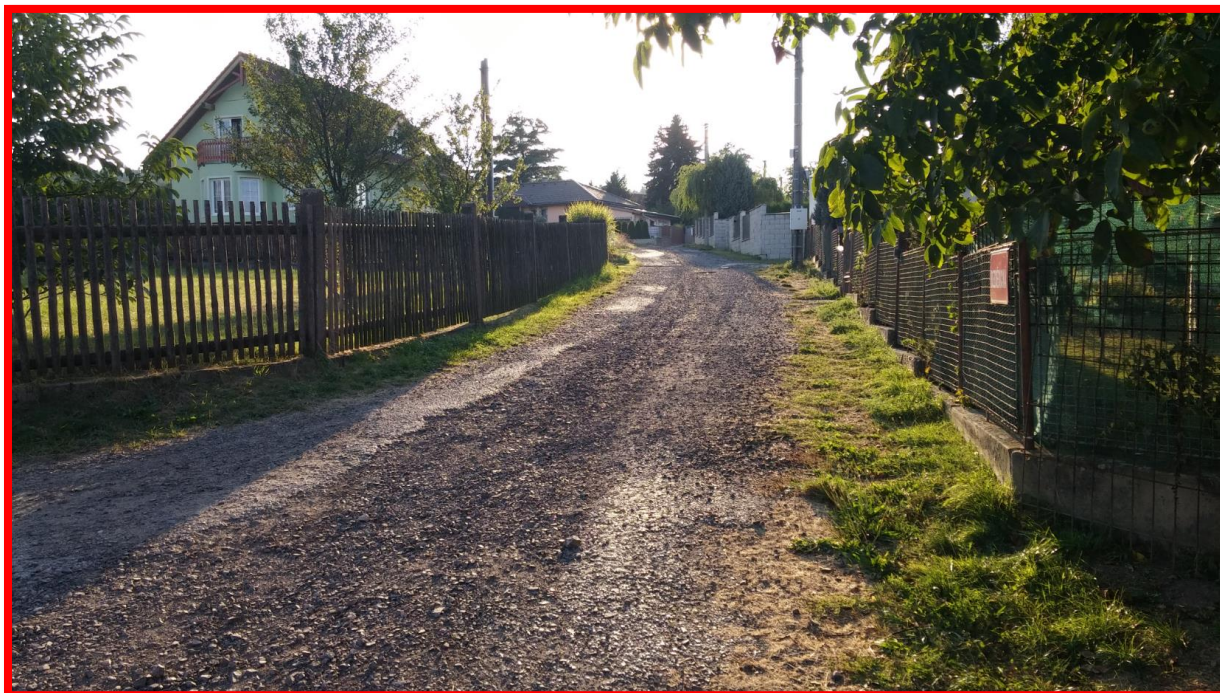
Dolní



Obec Lhotka

Hořejší 16, Lhotka, 267 23 pošta Lochovice

Bezděická



Obec Lhotka

Hořejší 16, Lhotka, 267 23 pošta Lochovice

Na Ladech

